

SERIE V12

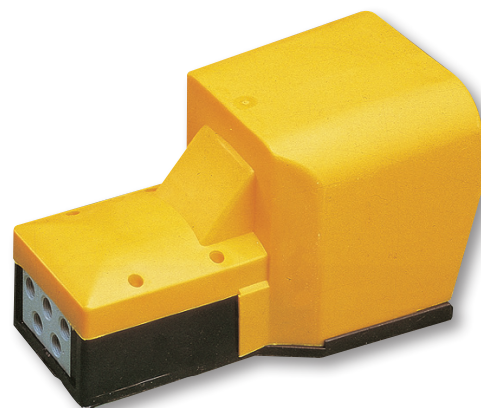
Fußventile

mit Schutzkappe
ohne Schutzkappe

PREISABFRAGE auf:
pneumatikshop.de



Funktion	Technische Daten		Materialien		
Fußventile sind als 3/2 oder 5/2 Wege Sitzventile ausgeführt. Lieferbar mit oder ohne Schutzkappe.	Bauart Anschluss Nennweite Betriebsdruck Betätigungskraft Medium Nenndurchfluss Temperatur Einsatzbereich	Sitzventil ø4 Steck 4 mm Steckanschluss 2,5 mm 2 - 10 bar ca. 6 N am Stößel, bei 6 bar 50 µ gefilterte, geölte oder ölfreie Druckluft 100 NI/min bei 6 bar und 1 bar Druckdifferenz 0 °C bis +60 °C max., bei absolut trockener & sauberer Luft bis -15 °C Typische Pneumatikanwendungen	Sitzventil G1/4 G1/4 7,5 mm 2 - 10 bar ca. 6 N am Stößel, bei 6 bar 50 µ gefilterte, geölte oder ölfreie Druckluft 680 NI/min bei 6 bar und 1 bar Druckdifferenz 0 °C bis +60 °C max., bei absolut trockener & sauberer Luft bis -15 °C Typische Pneumatikanwendungen	Ventilgehäuse Innenteile Dichtung Pedal Druckfeder Ventilkolben	Aluminium-eloxiert Messing MS58 NBR Kunststoff Edelstahl Aluminium vernickelt



V12

Serie V12

3/2 Fußventile

Durchfluss 100 NI/min

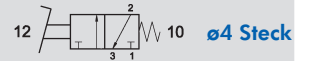
NW 2,5 - ø4 Steck

5/2 Fußventile

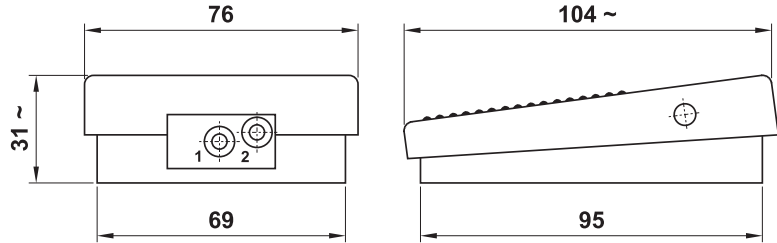
Durchfluss 680 NI/min

NW 7,5 - G1/4

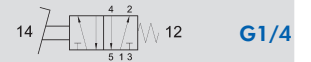
3/2 Fußventil ohne Schutzkappe Federrückstellung NG



Bestell-Nr.	Typ	Anschluss	VPE
AZPED304M	VAZ-FFF320-NG-4	ø4 mm	1

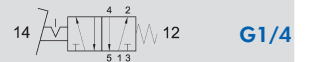


5/2 Fußventil mit Schutzkappe Federrückstellung

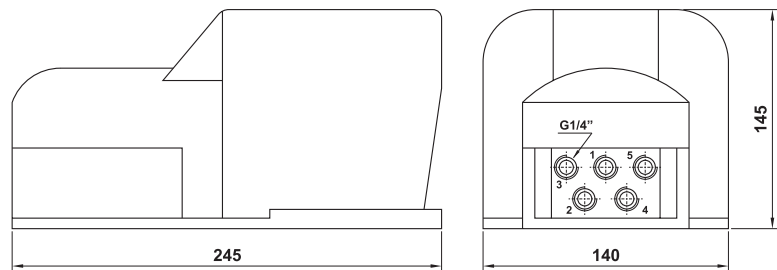
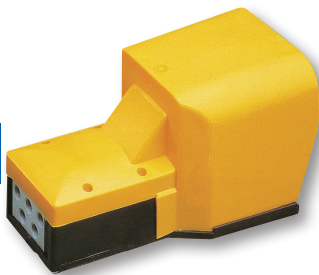


Bestell-Nr.	Typ	Gewinde	VPE
AZPED502M	VAZ-FFF526-1/4	G1/4	1

5/2 Fußventil mit Schutzkappe



Bestell-Nr.	Typ	Gewinde	VPE
AZPED502B	VAZ-FFH526-1/4	G1/4	1



Diese Ventile können auch als 3/2 und 2/2 Ventile eingesetzt werden, wenn man die entsprechenden Anschlüsse verschließt !

Diese Ventile können auch ohne Schutzkappe eingesetzt werden.

V12