



SERIE F20

Drehdurchführungen

1-fach
2-fach
3-fach
Drehdurchführungen - Verteiler



Einsatz

Drehdurchführungen

werden überall dort eingesetzt, wo ein Medium z.B. Druckluft in ein rotierendes Maschinenelement eingeführt werden muss. Es können bis zu drei voneinander unabhängige Leitungen durch eine Mittelachse eines rotierenden Maschinenteiles geführt werden.

Diese Drehdurchführungen haben vielfältige Einsatzmöglichkeiten, sie finden z.B. bei Textilmaschinen, Transfermaschinen, Robotern, Drehmontagetischen usw. Anwendung.

Technische Daten

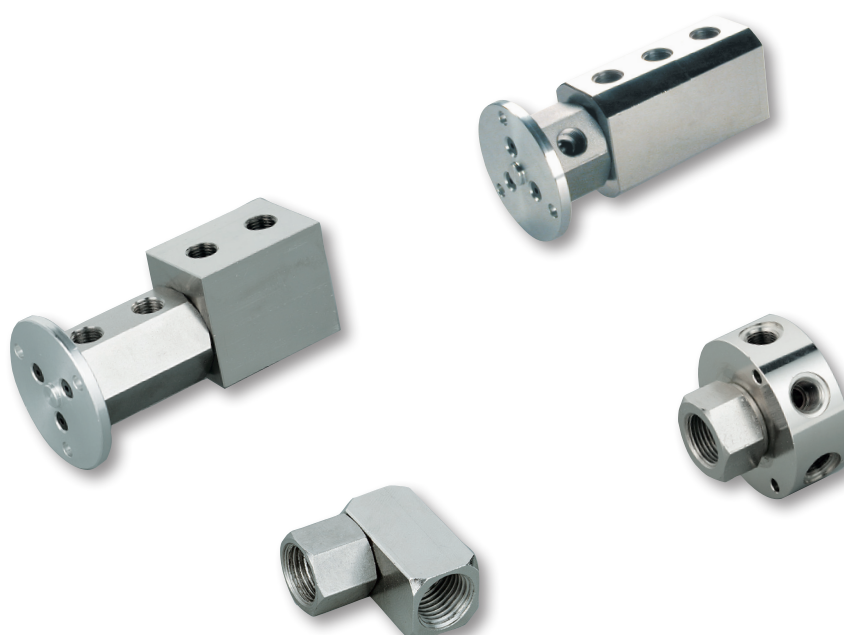
Die technischen Daten sowie der Einsatzbereich sind dem jeweiligen Artikel im Katalog zugeordnet.

Einsatzbereich: typische Pneumatikanwendungen

Montage

- Druckanschluss kann von beiden Seiten erfolgen.
- Beim Einsatz im Vakuum werden die Dichtungen entgegengesetzt eingebaut.
- Bei besonderen Druck- und Temperaturbereichen bitten wir um gesonderte Anfrage.

F20



Einsatz: Diese Drehdurchführungen werden überall dort eingesetzt, wo ein Medium, z.B. Druckluft, in ein rotierendes Maschinenelement eingeführt werden muss. Es können bis zu drei voneinander unabhängige Leitungen durch eine Mittelachse eines rotierenden Maschinenteiles geführt werden.

Drehdurchführungen haben vielfältige Einsatzmöglichkeiten, sie finden z.B. bei Textilmaschinen, Transfermaschinen, Robotern, Drehmontagetischen usw. Anwendung.

Technische Daten :

Maximaler Betriebsdruck	: 12 bar, andere Druckbereiche auf Anfrage
Temperaturbereich	: -10°C bis +85°C bei Standardausführung
Medium	: geölte Druckluft, andere Medien auf Anfrage
max. Drehzahlen	: siehe Tabelle
Anschluss	: siehe Tabelle
Durchflussmenge	: auf Anfrage
Nennweite	: siehe Tabelle
Durchflussrichtung	: beidseitig möglich
Hauptluftanschluss	: beidseitig möglich

Lieferbare Varianten - Vakuumdrehdurchführungen sind auf Anfrage lieferbar

- bei Vakuumdrehdurchführungen werden die Dichtungen entgegengesetzt montiert
- Drehdurchführungen mit FKM-Dichtungen sind auf Anfrage lieferbar

Werkstoffe

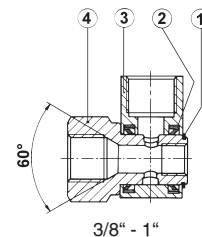
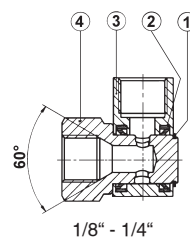
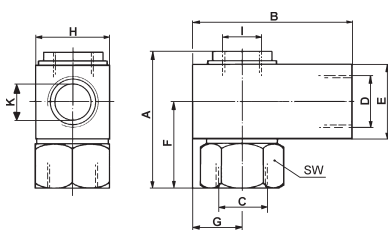
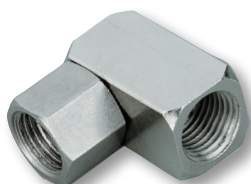
1 Seegerring	: Stahl	5 Stift	: Stahl
2 Lippendichtung	: NBR	6 Flanschschraube	: Stahl
3 Gehäuse	: Messing	7 Flansch	: Aluminium
4 Führungszapfen	: Stahl		

Drehdurchführung - einfach

1 x Hauptlufteingang, 1 x Hauptluftausgang



Bestell-Nr.	Typ	Eingang	Ausgang	max. Drehzahl in 1/min	DN	VPE
12860050	F-DD10-1/8	1/8"	1/8"	550	5	1
12860051	F-DD10-1/4	1/4"	1/4"	550	5	1
12860052	F-DD10-3/8	3/8"	3/8"	300	8	1
12860053	F-DD10-1/2	1/2"	1/2"	200	11	1
12860054	F-DD10-3/4	3/4"	3/4"	160	15	1
12860055	F-DD10-1	1"	1"	140	18	1



Baumaße

Typ	K	A	B	C	D	E	F	G	H	I	SW
F-DD10-1/8	4,0	32	30	G 1/8	G 1/8	16	22,0	8,0	16	-	16
F-DD10-1/4	4,0	32	30	G 1/4	G 1/4	16	22,0	8,0	16	-	16
F-DD10-3/8	8,5	39	40	G 3/8	G 3/8	20	26,0	12,5	25	G 1/8	24
F-DD10-1/2	12,0	55	64	G 1/2	G 1/2	30	35,0	20,0	40	G 3/8	24
F-DD10-3/4	20,0	70	65	G 3/4	G 3/4	40	45,0	20,0	40	G 1/2	36
F-DD10-1	24,5	80	80	G 1	G 1	45	52,5	26,0	50	G 3/4	45

Drehdurchführungen

für Luft und Vakuum (Achtung: bei Vakuum Dichtungen umdrehen)

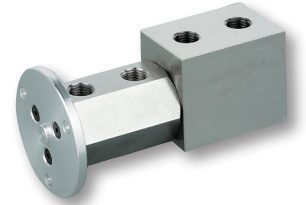
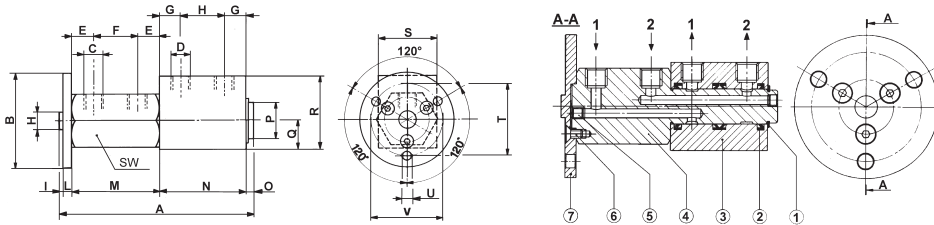
Serie F20

Drehdurchführung - zweifach

2 getrennte Hauptlufteingänge, 2 getrennte Hauptluftausgänge



Bestell-Nr.	Typ	Eingang	Ausgang	max. Drehzahl in 1/min	DN	VPE
12860120	F-DD20-1/8	2 x 1/8"	2 x 1/8"	300	4	1
12860121	F-DD20-1/4	2 x 1/4"	2 x 1/4"	200	8	1



Baumaße

Typ	A	B	C	D	E	F	G	H	I	L	M	N	O	P	Q	R	S	T	U	V	SW
F-DD20-1/8	95,0	65	G1/8	G1/8	9	25	9,5	25	2	5	43	44	3,5	15,0	12,5	40	25	50	6,25	50	30
F-DD20-1/4	129,5	65	G1/4	G1/4	15	30	15	30	2	5	58	60	5,0	24,5	20,0	50	40	50	6,25	50	36

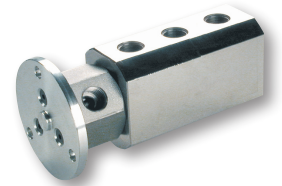
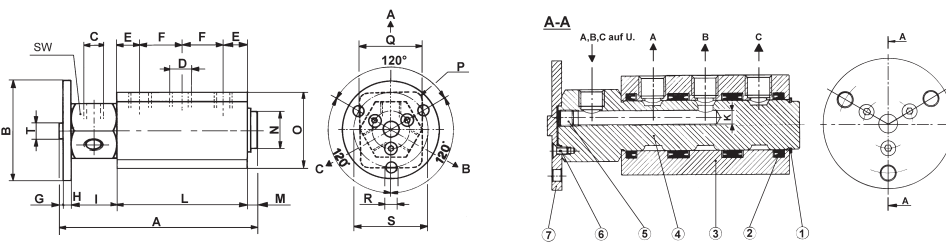
F20

Drehdurchführung - dreifach

3 getrennte Hauptlufteingänge, 3 getrennte Hauptluftausgänge



Bestell-Nr.	Typ	Eingang	Ausgang	max. Drehzahl in 1/min	DN	VPE
12860140	F-DD30-1/4	3 x 1/4"	3 x 1/4"	200	8	1



Baumaße

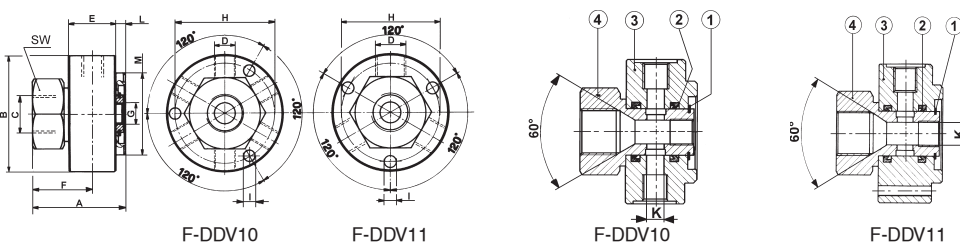
A	B	C	D	E	F	G	H	I	L	M	N	O	P	Q	R	S	T	K	SW
127,5	65	G1/4	G1/4	16	27	2	5	30	86	5	24,5	50	54	40	6,25	50	10	7,0	36

Drehdurchführung - Verteiler

1 x Hauptlufteingang, 3 bzw. 6 Hauptluftausgänge



Bestell-Nr.	Typ	Eingang	Ausgang	max. Drehzahl in 1/min	DN	VPE
12860100	F-DDV10-3/8-6x1/8	3/8"	6 x 1/8"	300	8	1
12860101	F-DDV11-3/8-3x1/4	3/8"	3 x 1/4"	300	8	1



Baumaße

Typ	A	B	C	D	E	F	G	H	I	L	M	SW	K
F-DDV10	40	50	G 3/8	G 1/8	20	26	G 1/8	42	4,25	4	35	24	8,5
F-DDV11	40	50	G 3/8	G 1/4	20	26	G 1/8	42	4,25	4	35	24	8,5

