

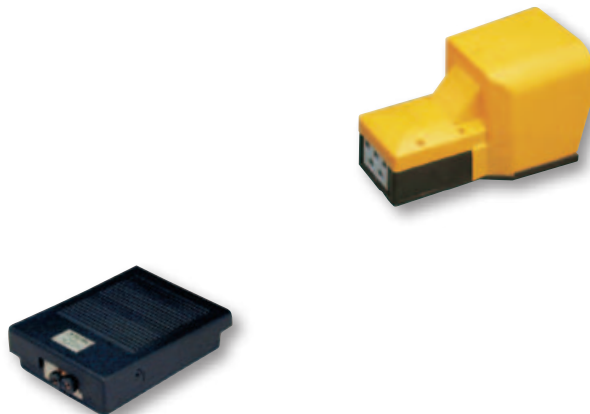
SERIE V12

Fußventile

mit Schutzkappe
ohne Schutzkappe



Funktion	Technische Daten		Materialien	
Fußventile sind als 3/2 oder 5/2 Wege Sitzventile ausgeführt. Lieferbar mit oder ohne Schutzkappe.	Bauart Anschluss Nennweite Betriebsdruck Betätigungskraft Medium Nenndurchfluss Temperatur Einsatzbereich	Sitzventil ø4 Steck 4 mm Steckanschluss 2,5 mm 2 - 10 bar ca. 6 N am Stößel, bei 6 bar 50 µ gefilterte, geölte oder ölfreie Druckluft 100 NI/min bei 6 bar und 1 bar Druckdifferenz max. + 60 °C Typische Pneumatikanwendungen	Sitzventil G1/4 G1/4 7,5 mm 2 - 10 bar ca. 6 N am Stößel, bei 6 bar 50 µ gefilterte, geölte oder ölfreie Druckluft 680 NI/min bei 6 bar und 1 bar Druckdifferenz max. + 60 °C Typische Pneumatikanwendungen	Ventilgehäuse Aluminium-eloxiert Innenteile Messing MS58 Dichtung NBR Pedal Kunststoff Druckfeder Edelstahl Ventilkolben Aluminium vernickelt



V12

Serie V12

3/2 Fußventile

Durchfluss 100 NI/min

NW 2,5 - ø4 Steck

5/2 Fußventile

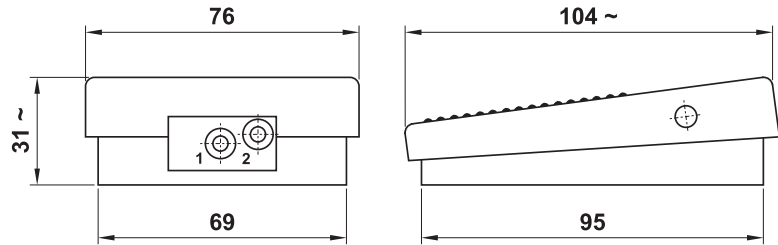
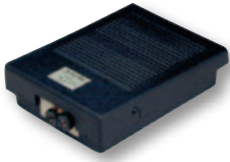
Durchfluss 680 NI/min

NW 7,5 - G1/4

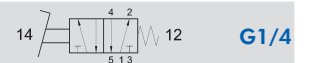
3/2 Fußventil ohne Schutzkappe Federrückstellung NG



Bestell-Nr.	Typ	Anschluss	VPE
AZPED304M	VAZ-FFF320-NG-4	ø4 mm	1



5/2 Fußventil mit Schutzkappe Federrückstellung

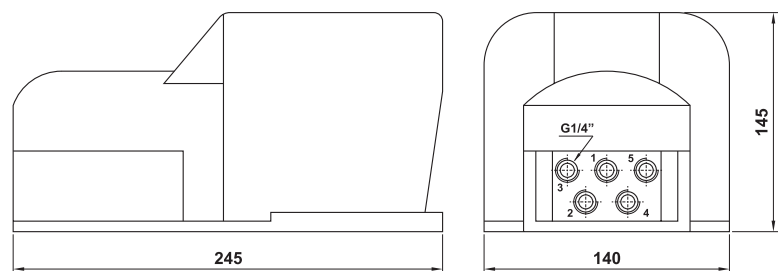
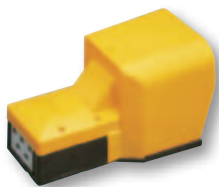


Bestell-Nr.	Typ	Gewinde	VPE
AZPED502M	VAZ-FFF526-1/4	G1/4	1

5/2 Fußventil mit Schutzkappe



Bestell-Nr.	Typ	Gewinde	VPE
AZPED502B	VAZ-FFH526-1/4	G1/4	1



Diese Ventile können auch als 3/2 und 2/2 Ventile eingesetzt werden, wenn man die entsprechenden Anschlüsse verschließt !

Diese Ventile können auch ohne Schutzkappe eingesetzt werden.

V12